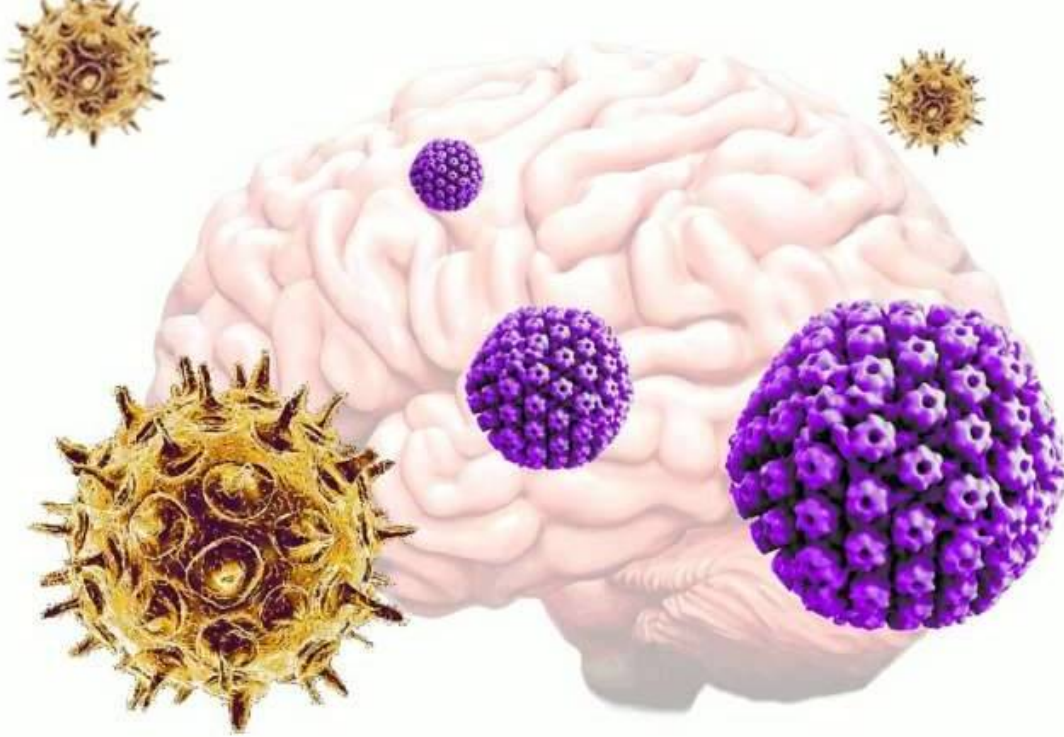


جدري الماء» و«الهربس البسيط» يسببان الزهايمر»



أظهر باحثون في جامعتي تافتس الأمريكية وأكسفورد البريطانية، باستخدام نموذج ثلاثي الأبعاد لزراعة الأنسجة البشرية يحاكي الدماغ، أن فيروس «جدري الماء»، ينشط عدوى «الهربس البسيط»، وهو فيروس آخر، والذي بدوره يؤدي إلى تحريك المراحل المبكرة من مرض الزهايمر، الذي يبدأ بشكل غير محسوس تقريباً. وعندما ينشط فيروس الهربس البسيط، يؤدي إلى تراكم بروتينات تاو وأميلويد بيتا وفقدان وظيفة الخلايا العصبية وهي سمات مميزة موجودة في المرضى مع مرض الزهايمر.

وقالت دانا كيرنز باحثة مساعدة في قسم الهندسة الطبية الحيوية من جامعة تافتس: «تشير نتائجنا إلى مسار واحد لمرض الزهايمر، الناجم عن عدوى جدري الماء التي تخلق محفزات التهابية توقف فيروس الهربس البسيط في الدماغ، بينما أثبتنا وجود صلة بين تنشيط الهربس وجدري الماء تؤدي إلى مرض الزهايمر».

وقال ديفيد كابلان، رئيس قسم الهندسة الطبية الحيوية في جامعة تافتس: «عملنا على الكثير من الأدلة المؤكدة على «ارتباط فيروس الهربس البسيط بزيادة خطر الإصابة بمرض الزهايمر لدى المرضى».